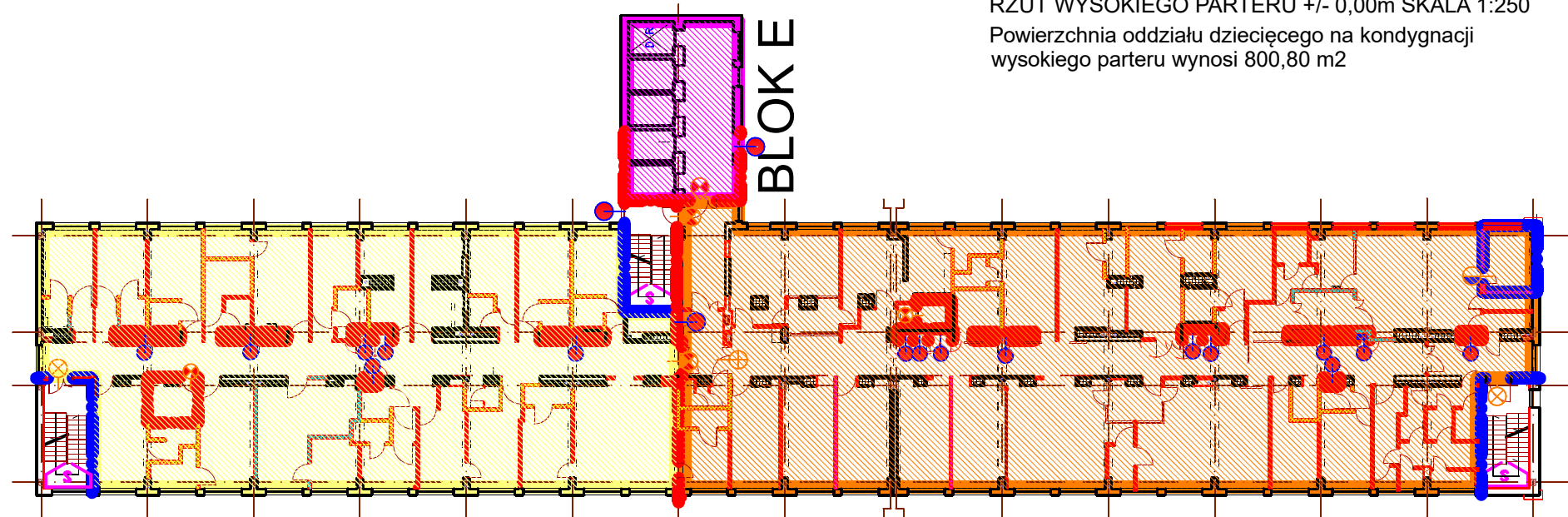
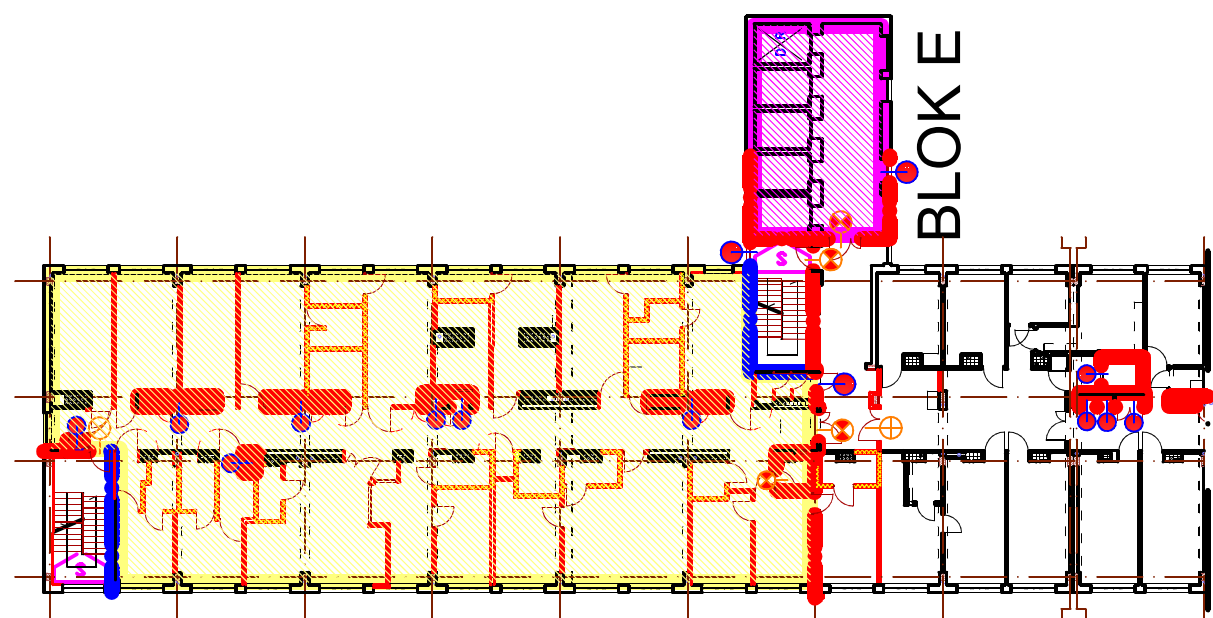


RZUT WYSOKIEGO PARTERU +/- 0,00m SKALA 1:250
Powierzchnia oddziału dziecięcego na kondygnacji
wysokiego parteru wynosi 800,80 m2



RZUT IV PIĘTRA +13,20m SKALA 1:250
Powierzchnia oddziału
Neurologii i Chirurgii Ogólnej
na kondygnacji IV piętra
wynosi 1448,40m2



RZUT V PIĘTRA +16,50m SKALA 1:250

Powierzchnia oddziału
Chirurgii Dziecięcej na
kondygnacji V piętra wynosi
610,00 m2

UWAGA:

1. DŁUGOŚCI DOJŚĆ OZNACZONE KROPKOWYMI LINIAMI NA POSZCZEGÓLNYCH RZUTACH
2. DŁUGOŚCI OCHRONY DLA HYDRANTÓW WEWNĘTRZNYCH OZNACZONO LINIAMI KROPKOWANYMI Z PODANYMI DŁUGOŚCIAMI NA POSZCZEGÓLNYCH RZUTACH

POZIOM -0,5m - KUCHNIA, PRALNIA
STREFA POŻAROWA ZLIII

PODZIAŁ NA STREFY POŻAROWE BLOK A

Na wysokim parterze:

STREFA POŻAROWA NR 1
Powierzchnia strefy nr 1 oddziału
dziecięcego wynosi 836 m²

STREFA POŻAROWA NR 2
Powierzchnia strefy nr 1 oddziału
dziecięcego wynosi 400 m²

STREFA POŻAROWA NR 3
Powierzchnia strefy nr 3 oddziału
neurologii na IV piętrze i chirurgii
ogólnej na V piętrze
wynosi 1192 m². Strefa obejmuje
dwie kondygnacje.

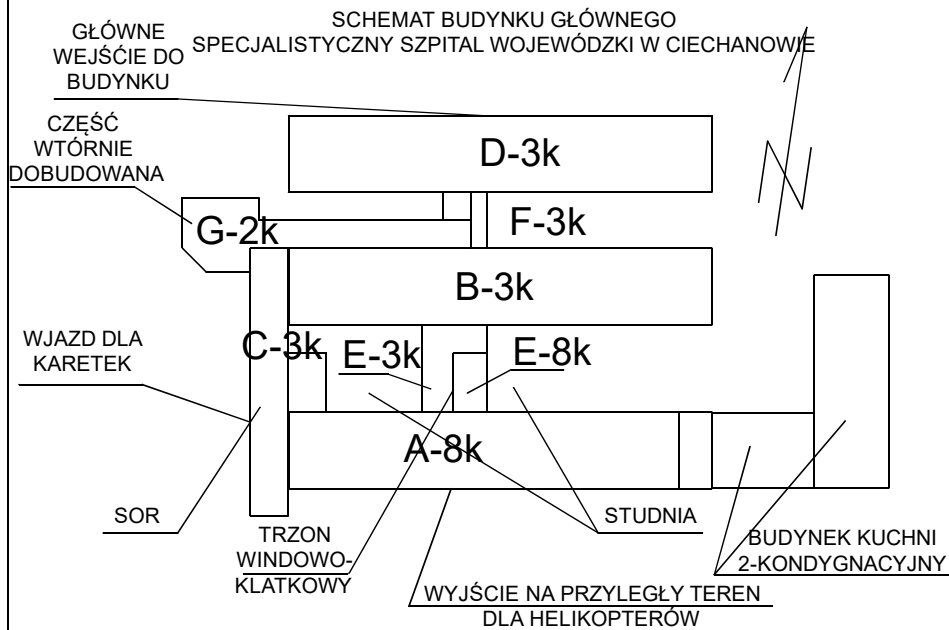
STREFA POŻAROWA NR 4
Powierzchnia strefy nr 4 oddziału
neurologii wynosi 836 m²

BLOK E

STREFA POŻAROWA NR 5
Strefa pożarowa nr 6 biegnąca
przez wszystkie kondygnacje
bloku E zawierająca w sobie szyby
windowe oddzielona od bloku A i B
ścianami oddzielenia pożarowego
REI120 i drzwiami EI60 S200 o
powierzchni całkowitej 700 m²

LEGENDA WYTYCZNYCH PPŻ

	ściana oddzielenia pożarowego REI 120
	ściana oddzielenia pożarowego REI 60
	drzwi (okno) EI 60
	drzwi (okno) EI 30
	drzwi dymoszczelne S200
	drzwi dymoszczelne EI30 S200
	drzwi dymoszczelne EI60 S200
	hydrant wewnętrzny 25
	zabezpieczenie przed zadymieniem
	dźwig dla ekip ratowniczych



JEDNOSTKA PROJEKTOWA:
WPUi
WOJEWÓDZKIE PRZEDSIĘBIORSTWO USŁUG INWESTYCYJNYCH
ul. Warszawska 70, 06-400 Ciechanów
www.wpui.cnow.pl, email: biuro@wpui.pl, tel : (23) 672 29 64

ZADANIE:
PRZEBUDOWA POMIESZCZEŃ Oddziału Neurologii
WRAZ Z PRZEBUDOWĄ POMIESZCZEŃ Oddziału Chirurgii Ogólnej
NA Oddział Neurologii i Oddział Udarowy na 4 piętrze
w Specjalistycznym Szpitalu Wojewódzkim w Ciechanowie

ETAP I i II

INWESTOR:
SPECJALISTYCZNY SZPITAL WOJEWÓDZKI W CIECHANOWIE, Samodzielny Publiczny Zakład Opieki Zdrowotnej
06-400 CIECHANÓW, UL. POWSTAŃCÓW WIELKOPOLSKICH 2

ADRES INWESTYCJI:
06-400 Ciechanów, ul. Powstańców Wielkopolskich 2, dz. ew. nr. 4306/28 z obręb. ŚRÓDMIEŚCIE

BRANŻA: ARCHITEKTURA

STADIUM: PROJEKT BUDOWLANO- WYKONAWCZY

TEMAT: STREFY POŻAROWE

OPRACOWAŁ
inż. arch. Marcin Tromski

DATA: 19.08.2020

PROJEKTANT
mgr inż. arch. Andrzej Tromski
nr upr. MA/135058 w spec. arch. bez ograniczeń

SKALA: 1 : 250

SMRAWDZAJĄCY
mgr inż. arch. Jacek Jaśkowiec
nr upr. Cio-76/91 w spec. arch. bez ograniczeń

NR RYS: KL20